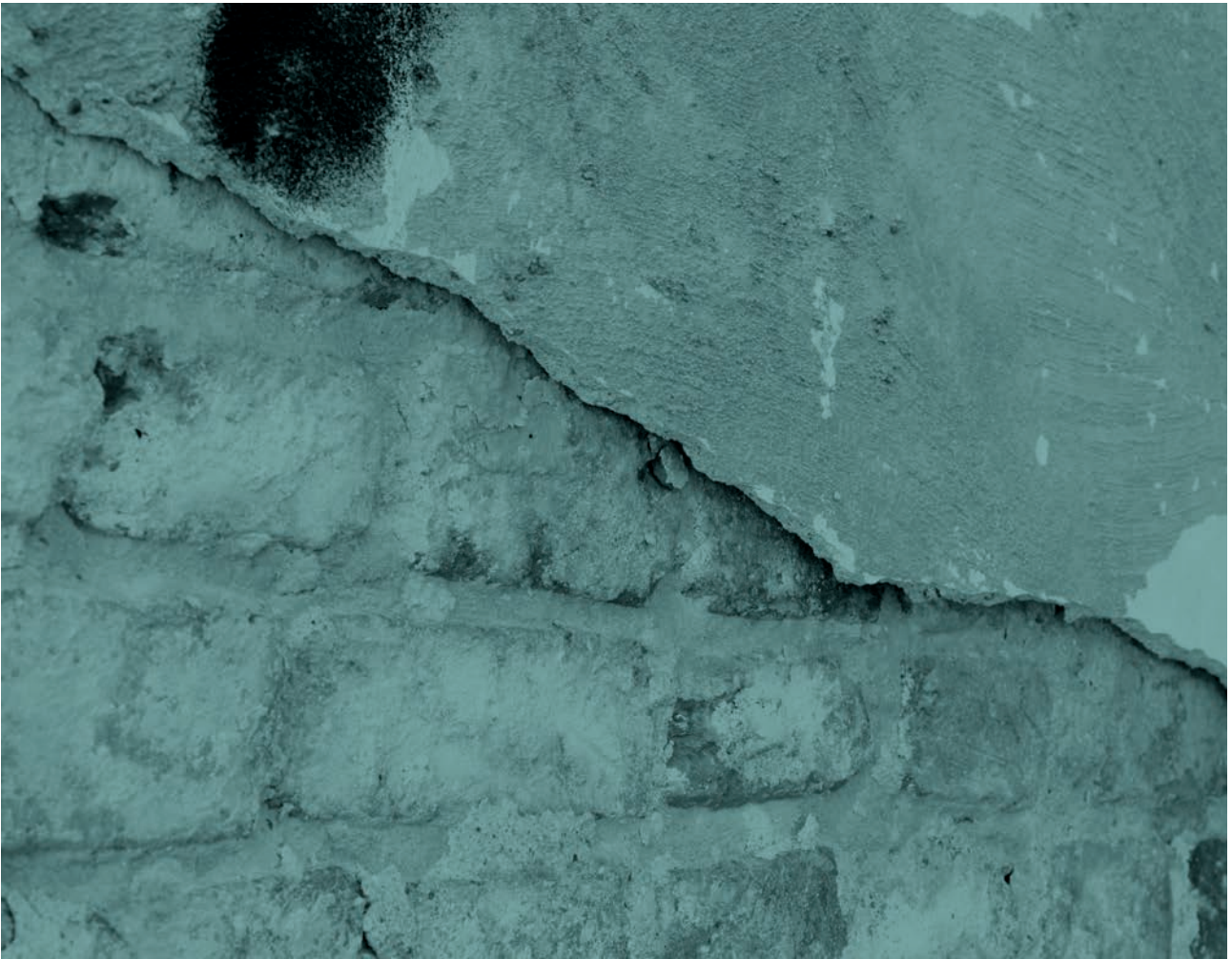


LAWIRO



Zeichen erkennen: Bei einer feuchten Wand löst sich der Putz ab.

Erste Anzeichen beachten und erkennen

Wo liegen die Ursachen für Wasser- & Feuchteschäden?

Ein Rohrbruch, Hochwasser, Baumängel, fehlende Rückstauklappen, ein geplatzter Waschmaschinenschlauch beim Nachbarn, ein undichtes Dach.

Für einen Wasserschaden gibt es verschiedene Ursachen und nicht alle sind auf den ersten Blick erkennbar. Bis man darauf aufmerksam wird, können sich schon Beeinträchtigungen der Bausubstanz oder Schäden an der Einrichtung entwickelt haben, die zuweilen hohe Kosten nach sich ziehen.

Für den Hausbesitzer kann das der reinste Albtraum sein. Wer jedoch einen kühlen Kopf bewahrt und schnell handelt, kann den Schaden eindämmen.

Wichtig ist, schon die ersten Anzeichen eines Wasseraustritts zu beachten. Wenn das Wasser doch in das Mauerwerk eingedrungen ist, dann muss sofort gehandelt werden. Denn hier droht die Gefahr von Schimmelpilzen. Empfohlen wird das Aufsuchen eines Fachmanns.

Richtig handeln

Ein Wasserschaden - was jetzt?

Im Falle eines Wasserschaden stellen Sie umgehend den Haupthahn der Wasserversorgung ab. Je nach Schwere des Wasserschadens sollte der nächste Schritt zum elektrischen Sicherungskasten sein, um diesen abzustellen. Informieren sie betroffene Nachbarn und/oder die Hausverwaltung. Falls viel Wasser ausgetreten ist, sollte es so schnell wie möglich abgepumpt werden.

Bis ein Fachbetrieb zur Stelle ist, der den Schaden ausfindig macht, sollten Sie Möbel und andere Einrichtungsgegenstände aus der Umgebung der Schadstelle räumen.

Möglichst rasch sollte eine professionelle Bautrocknung zum Einsatz kommen, damit die Bausubstanz nicht irreparabel geschädigt wird und der Schimmelbildung entgegengewirkt werden kann.

Welche Möglichkeiten gibt es als Sofortmaßnahme?

- Haupthahn der Wasserversorgung abdrehen
- elektr. Versorgung abschalten
- Wertgegenstände & Möbel sichern
- Nachbarn und/oder Hausverwaltung informieren

Was sollte man als nächstes machen?

- Versicherung anrufen
- Ursache ausfindig machen
- mit LAWIRO Bautrocknung Wände, Decken und Böden entfeuchten und Schimmelbildung entgegenwirken

HINWEIS: Verlauf und Beschädigungen für die Versicherung mit einigen Fotos dokumentieren.

LAWIRO Bautrocknung

Wie wird ein Wasserschaden beseitigt?

Die LAWIRO Deutschland AG ist spezialisiert auf die hocheffiziente, gesundheitsschonende und gleichzeitig kostensparende Trocknung von Gebäuden unter Anwendung modernster Technik.

Eingesetzt werden dazu eigens entwickelte, patentierte Shaft Karbon® Module, die Materialien und Wände bauteilschonend und geräuschlos in kürzester Zeit trocknen.

Betroffene Räume können dabei im Gegensatz zu anderen Verfahren der Bautrocknung überwiegend bewohnt werden.



Ursachenforschung beim Wasserschaden:
Durch Leckageortung den Schaden auf den Grund gehen.

LAWIRO Anwendung

Wo eignet sich die Bautrocknung?

ALLGEMEINER EINSATZ

- Rohrbrüche
- Baumängel
- Waschmaschinen- oder Spülmaschinendefekte
- Überschwemmungen und Rückstauschäden
- übergelaufene Badewannen u.ä.

TROCKNUNG WÄHREND DES BAUENS

Der Einsatz von SHAFT KARBON® Modulen während des Bauprozesses kann Bauvorhaben beschleunigen. Da Baustoffe jeglicher Art (z.B. Vollziegel, Beton, Natur- und Kalksandstein, Poroton, Estrich, Gipsputze, Gipskartonplatten, Gipswände, Anhydrit-Boden, Holz, Stoffe, Mineralwolle u.ä.) materialschonend getrocknet werden. Somit werden Zeit- und Kostenaufwand minimiert und die Gefahr von Feuchteschäden wird verringert.



ERSATZ BEI HEIZUNGS-AUSFALL

Die LAWIRO Elemente eignen sich außerdem als temporäre Heizung bei Ausfällen oder Störungen der Hausanlage.

LAWIRO Vorteile

Warum ist die Bautrocknung eine Revolution?

KOSTENREDUKTION

- geringerer Geräte- und Energieaufwand bei der LAWIRO Bautrocknung
- zerstörungsfreier Technikeinsatz ohne Bauteilöffnung
- bauteilschonendes und geräuschloses Verfahren
- keine unnötige Aus- und Umlagerung von Einrichtungen erforderlich
- weitestgehender Erhalt der Bewohnbarkeit
- Reduktion von Energiekosten

EFFIZIENZ

- Wärmewellen bewegen sich mit Lichtgeschwindigkeit durch den Raum und kommen ohne ein Übertragungsmedium (Luft) aus, welches sonst erhitzt und umgewälzt werden müsste
- Energie wird zielgerichtet aufgrund physikalischer Grundgesetze zum Wasserschaden gelenkt

SENKUNG DER GESUNDHEITSBELASTUNG

- Trocknung mit SHAFT KARBON® Modulen setzt im Gegensatz zu anderen Verfahren nicht auf die Zirkulation von Luft; dadurch keine Gefahr, dass unsichtbare Partikel wie Bakterien oder Schadstoffe aus Wandinneren in Atemluft übertragen; Wärme bekämpft Entstehung von Schimmelsporen bereits an Wandoberfläche
- geräuschloser Betrieb der Module ermöglicht weitestgehende Bewohnbarkeit der Gebäude

SCHNELLIGKEIT

- Im Vergleich zu anderen Techniken gelingt ein wesentlich schnellerer Trocknungsprozess



LAWIRO

Prinzip LAWIRO

Was bedeutet SHAFT KARBON® ?

Seit Jahrhunderten ist bekannt, dass Sonnenenergie nicht nur die Wäsche trocknet, sondern so auch effektiv und materialschonend Gebäude getrocknet werden können. Vor diesem Hintergrund wurden auch die Shaft Karbon® Module im Infrarotbereich entwickelt, die anderen Trocknungssystemen weitaus überlegen sind.

Konventionelle Trocknungssysteme setzen auf die Erhitzung der Raumluft. Dabei transportiert warme Luft Wärme in das Bauteil - dies jedoch vergleichsweise ineffizient, langsam und nicht sonderlich gesundheitsschonend, da die Gefahr von Schimmelbildung weiter besteht.

Im Gegensatz zu diesen Ansätzen erzeugen Shaft Karbon® Elemente eine Wärmeenergie, die gleichzusetzen ist mit Sonnenstrahlung und weder das zu trocknende Material noch die Gesundheit gefährden.

Um Material Feuchte zu entziehen, sprich Wasser verdampfen zu lassen, wird Energie benötigt. Zur Umwandlung von einem Liter Wasser in Wasserdampf gleicher Temperatur sind 2,3 MJ an Energiezufuhr notwendig. Das heißt, mit einer Leistung von 1 kW dauert dies circa 35 min. Jedoch führt zugeführte Energie nicht automatisch zum Verdunsten des Wassers. Der Sättigungsdampfdruck bei 21 °C ist so gering, dass dieser bereits bei 2,5 % (Volumen) erreicht ist, was etwa 15 g Wasser pro m³ Luft (nicht einmal ein Schnapsglas voll) entspricht. Eine weitere Energiezufuhr führt dann vorerst zur Erwärmung, wodurch wiederum der Sättigungsdampfdruck steigt (beträgt bei 33 °C bereits das Doppelte als bei 21 °C) und so weiteres Wasser verdampfen kann. Der Sättigungsdampfdruck hängt nicht von der Lufttemperatur, sondern nur von der Temperatur der Bauteiloberfläche ab!



Schnell Handeln: weitere Folgeschäden mit LAWIRO verhindern

FAQ LAWIRO

Häufig gestellte Fragen.

KANN ICH DAS ELEMENT ABDECKEN UND ALS HANDTUCHTROCKNER O.Ä. BENUTZEN?

Das sollten Sie nicht machen, denn dann würde es zu einem Wärmestau kommen, der bei Überschreiten einer Sicherheitstemperatur den Stromkontakt unterbricht. Dies alles geschieht für den Nutzer nicht sichtbar im Inneren des Systems, so dass eine selbstständige Reparatur nicht möglich ist. Zudem werden relevante Bausteine zerstört und das Gerät muss getauscht werden.

KANN MAN DIE BAUTROCKNUNG OHNE AUFSICHT BETREIBEN?

Ja, die SHAFT KARBON® Elemente von LAWIRO sind für den unbeaufsichtigten Betrieb geeignet.

DIE TROCKNUNG FUNKTIONIERT WIRKLICH VOLLAUTOMATISCH?

Ziel von LAWIRO war es, eine Bautrocknung zu entwickeln ohne nerviges Austauschen der vollen Wasserbehälter und einem System, dass es ermöglicht den Raum während der Trocknung noch zu nutzen. Hierbei wurde das Prinzip der Sonne angewandt. Jede Masse kann Wärme speichern. Das kam bei den SHAFT KARBON® Elementen zum Einsatz. Daraus ergibt sich ein vollautomatisches System. Die Bautrocknung hat keine Wasserbehälter und keine geräuschvollen Motoren.

UND ICH KANN DEN RAUM WIRKLICH WEITERHIN BENUTZEN?

Ein Nutzen des Raumes ist im Wesentlichen möglich, da das System ohne Lärm und Schmutz auskommt und zusätzlich einen minimalen Platzbedarf hat.

HAT DAS SYSTEM EINEN EFFEKT AUF DIE GESUNDHEIT?

Die von LAWIRO abgegebenen Wärme bewirkt ein angenehmes wohlige Wärmegefühl mit einer äußerst positiven Wirkung auf das Immunsystem.

IST SHAFT KARBON® EFFEKTIV?

SHAFT KARBON® erwärmt Körper, welche die Wärme länger speichern und langsamer abgeben als Luft. In dieser Phase wird die Feuchtigkeit komplett aus dem Mauerwerk abgeführt.

WIE WARM WIRD DAS ELEMENT?

Die Technik arbeitet im Normbereich, den der TÜV vorgibt. Die Wärmeleitfähigkeit der Oberfläche reicht zudem nicht aus, um soviel Wärme auf die Haut zu übertragen, dass Sie sich bei Kontakt verbrennen würden.

0331 58 18 89 – 55

ODER INFO@LAWIRO.DE

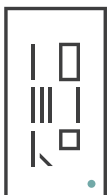
Falls sie noch weitere Fragen haben sollten, dann zögern sie nicht und melden sich bei uns.

ÜBER DIE LAWIRO DEUTSCHLAND AG

Die LAWIRO Deutschland AG ist darauf spezialisiert Kunden im Schadensfall von Wasser- und Feuchteschäden schnell und unbürokratisch zur Seite zu stehen.

Im Gegensatz zu konventionellen Trocknungstechniken ermöglichen die von der LAWIRO Deutschland AG entwickelten Shaft Karbon® Module eine schnelle, umwelt- und bauteilschonende Trocknung. Zusätzlich wirkt die Technik gleichzeitig der Schimmelbildung entgegen. Dank des geräuschlosen Trocknungsprozesses kann zudem eine weitere Wohnbarkeit der Wohneinheiten weitgehend gewährleistet werden.




Der Trocknungsprozess wird von erfahrenen Trocknungstechnikern begleitet und gestaltet sich für den Kunden transparent.



LAWIRO

LAWIRO Deutschland AG

Bautrocknung & Schimmelprävention
Orenstein und Koppel Strasse 13
14482 Potsdam
Deutschland

www.lawiro.de 
info@lawiro.de 
+49 331 58 18 89 – 55 
+49 331 58 18 89 – 50 